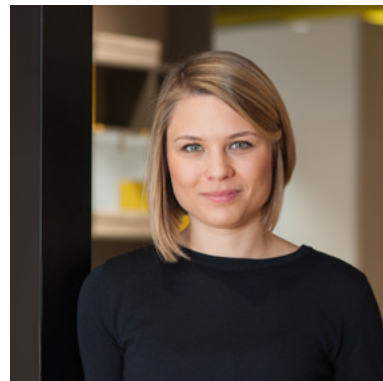


IN DEN BESTEN JAHREN

Zu seinem 30. Geburtstag steht raumplus 2016 in Saft und Kraft. 1986 von Firmengründer Jürgen Guddas aus der Taufe gehoben, wuchs und gedieh der Bremer Spezialist von Gleittüren, Raumteilern und Schranksysteme kontinuierlich. Als Uta und Carsten Bergmann 2001 in zweiter Generation übernahmen, war das Unternehmen schon aus den Kinderschuhen heraus. Sie führten es erfolgreich zu seiner heutigen, internationalen Größe. Mit Präsenz in 70 Ländern auf fünf Kontinenten ist raumplus nun definitiv »in den besten Jahren«.



Es bleibt in der Familie: zum 30jährigen Firmenjubiläum stellt mit Nane-Sophie Bergmann die dritte Generation eine zukunftsweisende **raumplus** Neuentwicklung vor. Die Industrial-Designerin tritt mit einer variabel LED-beleuchteten Gleittür, die kreative Nachfolge ihres Großvaters Jürgen Guddas an.

Dieser hatte vor 30 Jahren sein technisches Know-how als Fensterbauer mit einer ordentlichen Portion Pioniergeist kombiniert und sich mit der Entwicklung neuartiger Gleittürsysteme ein zweites Geschäftsfeld aufgebaut. Der Grundstein für die Erfolgsgeschichte **raumplus** war gelegt.

Ein wegweisendes neues Kapitel dieser Geschichte wurde geschrieben, als Guddas 2001 die Unternehmensführung an Tochter Uta und Schwiegersohn Carsten Bergmann übergab. Ihnen gelang es, das Unternehmen zur erfolgreichen Marke auszubauen, die weltweit für Design, Innovation und Qualität Made in Germany steht.

Gefertigt wird am Unternehmensstandort in Bremen, der seit 2006 in der Dortmunder Straße liegt. Dort entstanden auf einem 20.000 Quadratmeter großen Gelände zwei hochmoderne Fertigungshallen samt Bürogebäude. Seit 2014 gibt es noch eine weitere 1500 qm große Produktionsstätte in Wildeshausen.

Produziert werden Gleittüren, Raumteiler und Schranksysteme auf höchstem Qualitätsniveau und neuestem technischen Stand. Ganz gleich, ob Ganzglas- oder Automatiktür mit Magnettechnologie, innovative Stollenbeleuchtung oder kabelunabhängiger LED-Spot, digital bedruckte Türfüllung oder in die Tür integrierter High-tech-Monitor – **raumplus** verwirklicht Wohnräume nach Maß. Das belegen auch die zahlreichen Design- und Architekturpreise, mit denen die Bremer Systeme bereits prämiert wurden. Jüngstes Beispiel: der „ICONIC AWARD 2016“, den der Frankfurter Rat für Formgebung dem innovativen Gleittürsystem S1200 verlieh.



Zur IMM 2016 wartet **raumplus** nun familienintern mit frischem Gestaltungspotential auf. Industrial Designerin Nane-Sophie Bergmann hat für ihre beleuchtete Version der S1200, deren Lichtfarbe sich über den Tag dem menschlichen Biorhythmus anpasst, die kreativen Möglichkeiten der LED-Technik ausgeschöpft, um im Alltag für besonderes Wohlbefinden zu sorgen.

Sie füllt damit die zentrale Unternehmensaussage mit hochaktuellem Inhalt:
„**raumplus** macht glücklich“. Und das neben der außergewöhnlichen Produktqualität mit erstklassigem Service, einem hochmotivierten Mitarbeiter Team und einem lang-jährigen Stamm qualifizierter Händler in aller Welt.



Gemeinsam bilden sie die **raumplus** Familie, die das Werk des 2014 verstorbenen Firmengründers in seinem Sinne fortsetzt. Mit Erfolg und im dreißigsten Jahr.

Bitte vergessen Sie nicht **raumplus** als Hersteller zu nennen:

raumplus GmbH, info@raumplus.de, www.raumplus.com, Tel. 0421/57950745

Weitere Informationen und Bildmaterial über:

raumplus GmbH · Pressestelle · Dortmundener Straße 35 · 28199 Bremen · Deutschland / Germany
Tel. +49 (0) 421 / 579 50 0 · Fax +49 (0) 421 / 579 50 11 · presse@raumplus.de · www.raumplus.com
Ansprechpartner: Uta Bergmann, Lea Möller