

# OBERFLÄCHEN

SURFACES



Gültig ab / valid as of 01.01.2026

# OBERFLÄCHEN *SURFACES*

## OBERFLÄCHEN INNENSYSTEME *SURFACES INTERIOR SYSTEMS*

- 03 **Dekor** / *Decor*
- 04 EGGER Eurodekor®
- 05 Urban Structures / *Urban Structures*
- 07 **Furnier** / *Veneer*
- 09 **Lackiert nach RAL** / *Lacquered acc. to RAL*

## OBERFLÄCHEN FRONTEN UND SEITEN *SURFACES FRONTS AND SIDES*

- 11 **PM/PG** / *PM/PG*

# OBERFLÄCHEN FÜR INNENSYSTEME

## SURFACES FOR INTERIOR SYSTEMS



Uni-Dekor Staubrau  
*Uni-Dekor Dusty Gray*

Uni-Dekor Hellgrau  
*Uni-Dekor Light Gray*

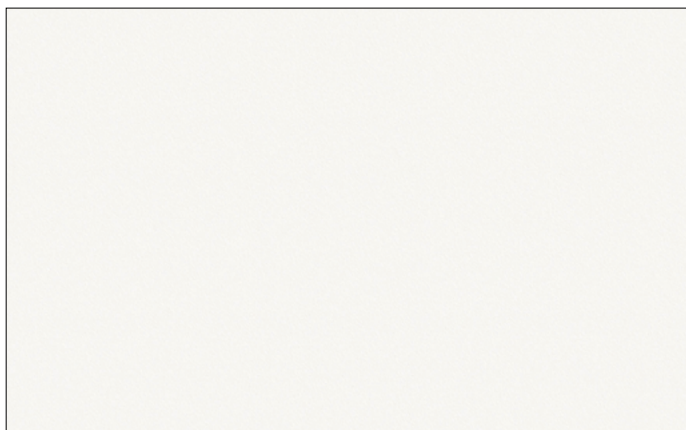
## Dekor *Decor*

EGGER Eurodekor® im Dekorverbund sind melaminharzbeschichtete Spanplatten auf höchstem Niveau. Für unsere Innensysteme steht Ihnen eine große Auswahl der beliebten Dekore zur Verfügung.

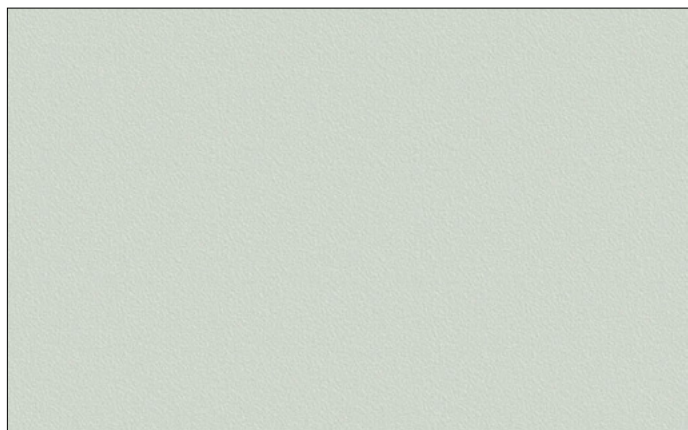
Die hier abgebildeten Muster sind nicht farbverbindlich!

*EGGER Eurodekor® in matching decor are melamine-coated chipboard panels of the highest quality. We offer a wide range of our most popular decors for our interior systems.*

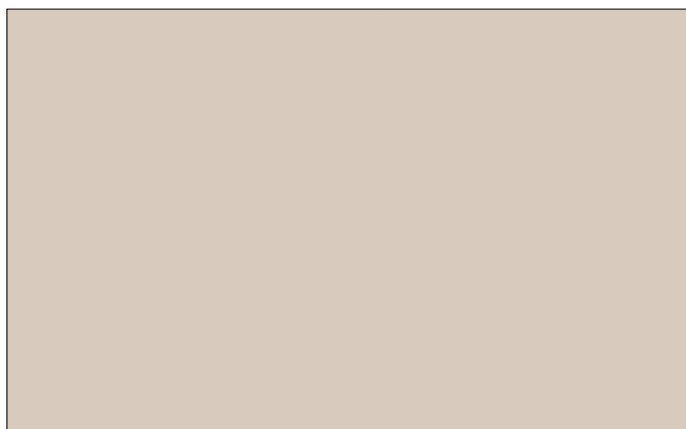
*Colors may vary slightly from the samples shown!*



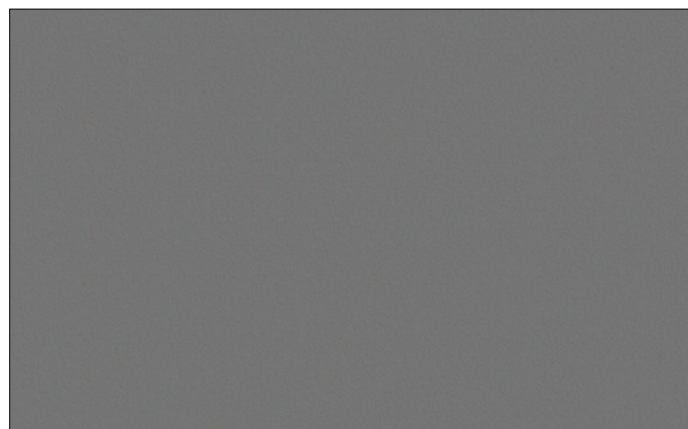
W980 ST9 Platinweiß / *Platinum White*



U708 ST9 Hellgrau / *Light Gray*



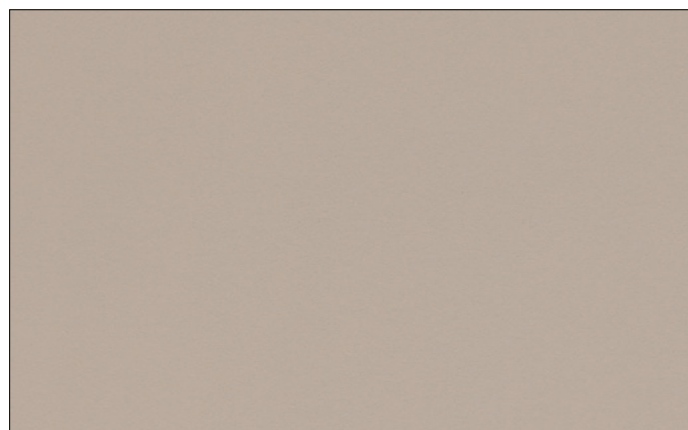
U702 ST9 Kaschmirgrau / *Cashmere Gray*



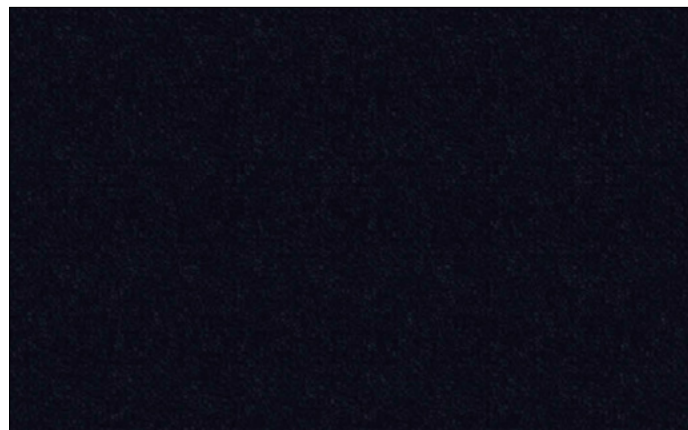
U732 ST9 Staubgrau / *Dusty Gray*



U665 ST9 Steingrün / *Stone Green*



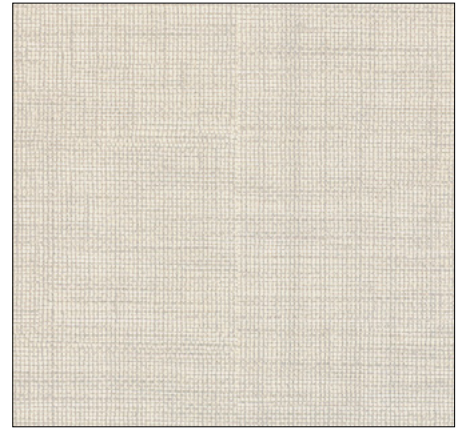
U727 ST9 Steingrau / *Stone Gray*



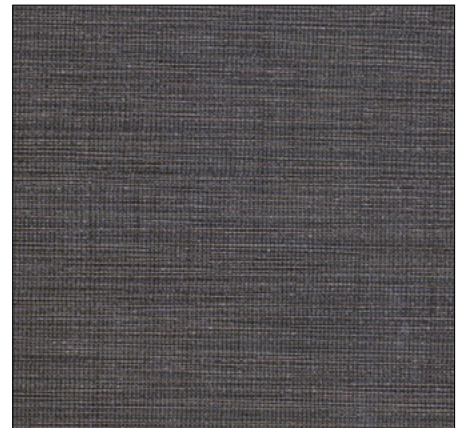
U999 ST7 Schwarz / *Black*



Urban Structures Idea Curio  
*Urban Structures Idea Curio*



Fabric Sand / *Fabric Sand*



Fabric Schiefer / *Fabric Slate*



Idea Curio / *Idea Curio*

## Urban Structures *Urban Structures*

Urban Structures sind melaminharzbeschichtete Spanplatten auf höchstem Niveau.

Die hier abgebildeten Muster sind nicht farbverbindlich!

*Urban Structures are melamine-coated chipboard panels of the highest quality.*

*Colors may vary slightly from the samples shown!*



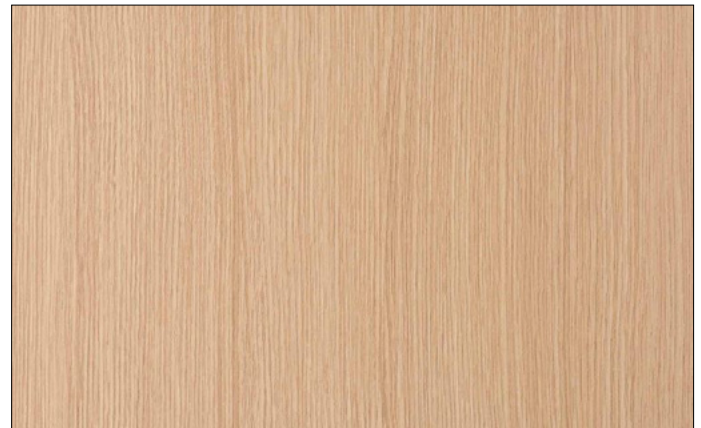
Idea Renio / *Idea Renio*



Idea Perla / *Idea Perla*



Maloja Nussbaum / *Maloja Walnut*



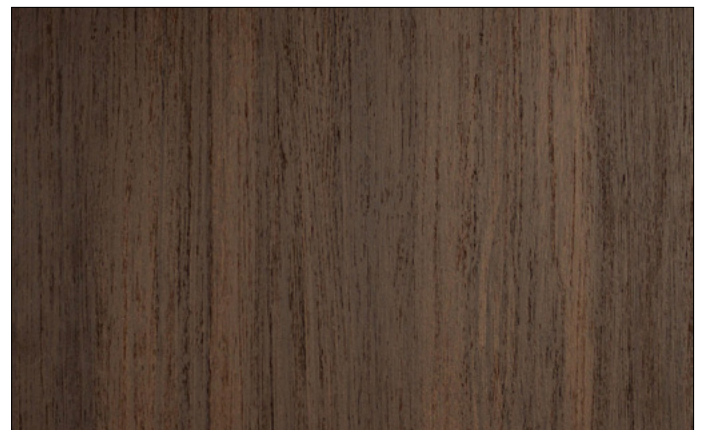
Rovere Chiaro / *Rovere Chiaro*



Hickory Black / *Hickory Black*



Tirano Esche Grau / *Tirano Gray Ash*



Hickory Marrone / *Hickory Marrone*



## Funier Veneer

Innensysteme mit furnierten Oberflächen stellen den angenehmen Kompromiss zwischen einer natürlichen Optik und den verzugfreien und passgenauen Einzelteilen dar. Durch die seidenmatt lackierte Oberfläche wird die Pflege des Innensystems denkbar einfach. Für das Innensystem Legno gibt es vier verschiedene Furnieroberflächen. Für das Innensystem Uno gibt es drei verschiedene Furnieroberflächen.

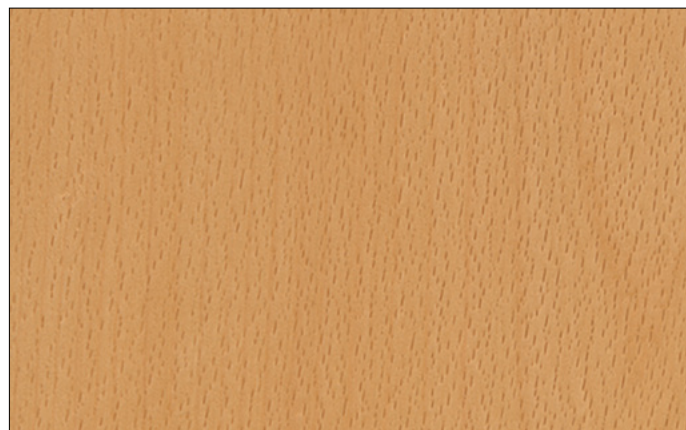
Die hier abgebildeten Muster sind nicht farbverbindlich!

*Interior systems with veneered surfaces offer a convenient compromise between the desire for a natural visual appearance and deformation-free precise-fitting individual components. The satin mat lacquered surface makes cleaning extremely easy. Four different veneer surfaces are available for the Legno interior system. Three different veneer surfaces are available for the Uno interior system.*

*Colors may vary slightly from the samples shown!*



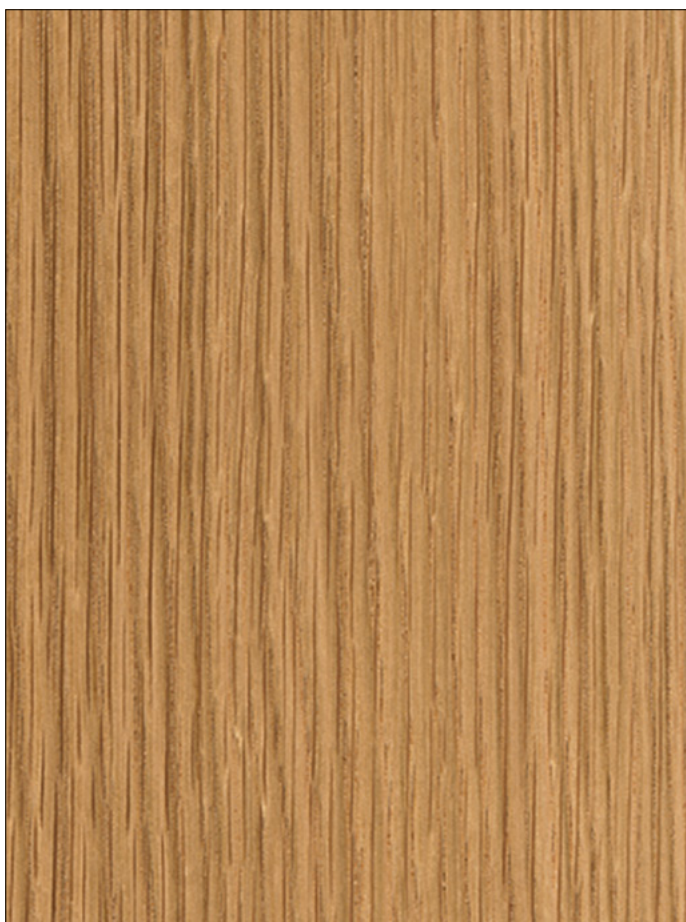
Ahorn Natur / *Natural Maple*



Buche Natur / *Natural Beech*



Kernbuche / *Beech Heartwooden*



Eiche Natur / *Natural Oak*



Lackiert nach RAL 7044 Seidengrau  
*Lacquered acc. to RAL 7044 Silk Gray*

## Lackiert nach RAL *Lacquered acc. to RAL*

Hochwertige und widerstandsfähige Lackierung für Schrankfronten. Der Lack wird im Mehrschichtverfahren aufgetragen und zeichnet sich durch seine hohe Deckkraft und Lichtechtheit aus.

Die Lackierung erfolgt grundsätzlich in seidenmatt nach RAL Farbregister 840 HR, Sikkens oder NCS. Nicht alle Farben sind möglich; eventuell muss vorher die Machbarkeit geprüft werden. Bei der Nachlieferung von lackierten Innensystembauteilen kann es zu Farbabweichungen kommen.

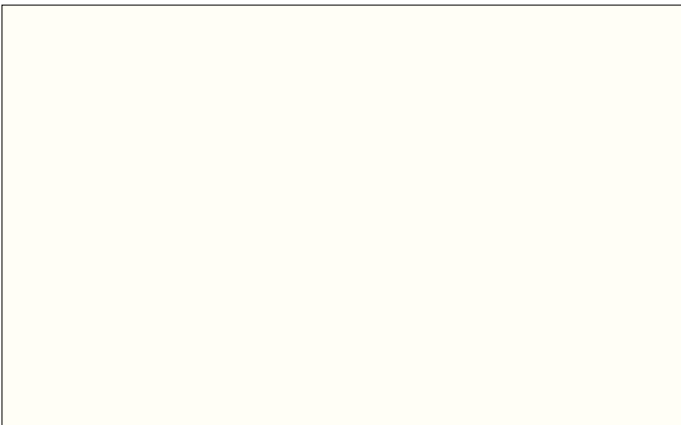
Die hier abgebildeten Muster sind nicht farbverbindlich!

*High quality, robust lacquers for closet fronts. The lacquer is applied in several coats and characterized by its high coverage and resistance to fading. Standard lacquering is carried out in silk matt finish according to the RAL 840 HR color register, Sikkens, or NCS. It is not possible to supply every color; in some cases it may be necessary to check in advance if a color can be supplied. There may be color deviations in follow-up deliveries of lacquered interior system components.*

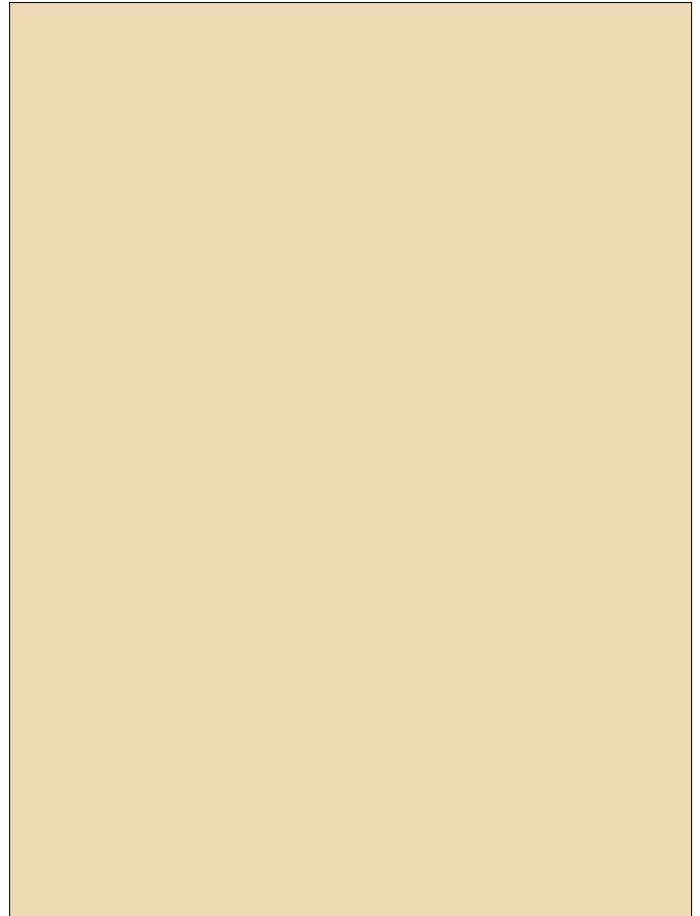
*Colors may vary slightly from the samples shown!*



RAL 9016 Verkehrsweiß / RAL 9016 Traffic White



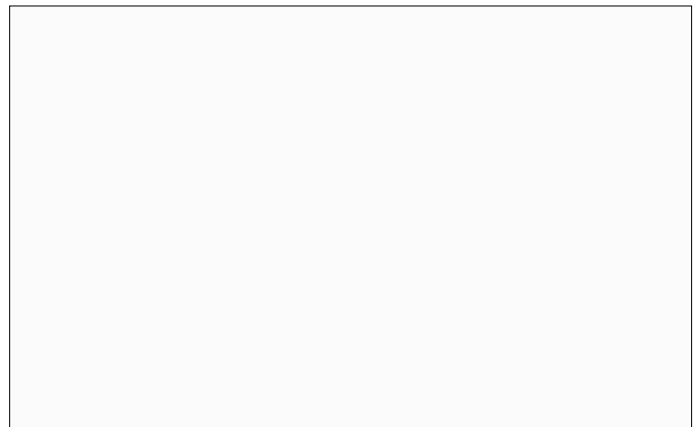
RAL 9010 Reinweiß / RAL 9010 Pure White



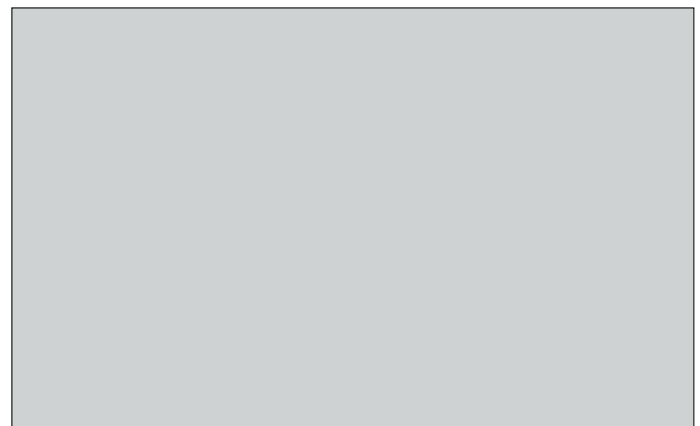
RAL 1014 Elfenbein / RAL 1014 Ivory



RAL 7044 Seidengrau / RAL 7044 Silk Gray



RAL 9003 Signalweiß / RAL 9003 Signal White



RAL 7035 Lichtgrau / RAL 7035 Light Gray



Kaschmirgrau Pure Matt  
Cashmere Grey Pure Matt

## OBERFLÄCHEN FRONTEN UND SEITEN *SURFACES FRONTS AND SIDES*

### PM/PG

Die vollflächige Verkleidung von Fronten und Seiten gewährleistet eine einheitliche Optik und verleiht einen exklusiven und edlen Charakter.

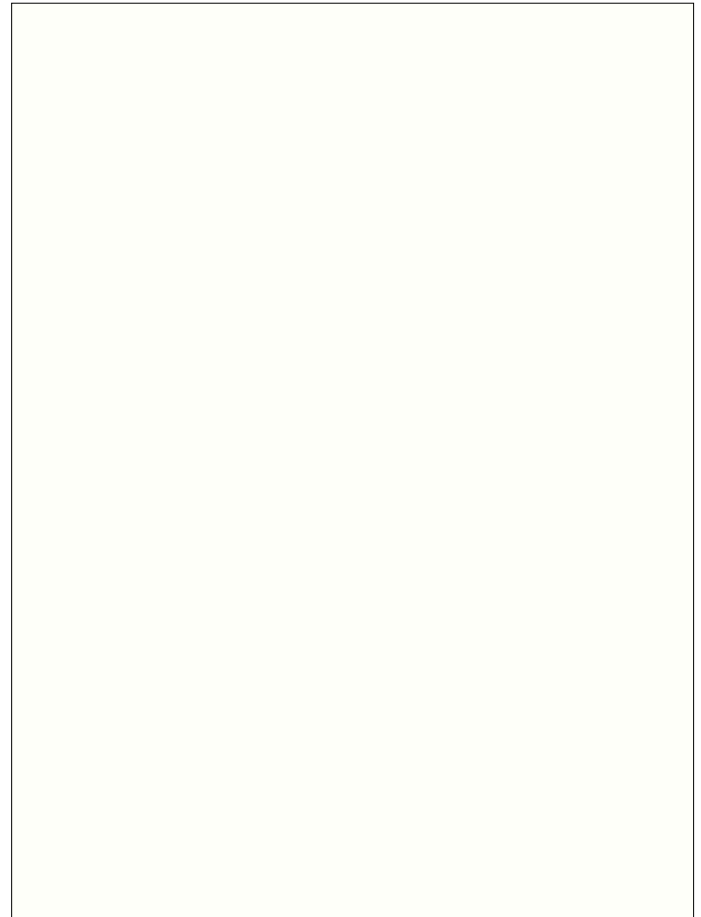
Oberflächen in den Ausführung Pure Matt (PM) und Pure Gloss (PG) zeichnen sich durch eine hochveredelte, lackierte Oberfläche auf einer homogenen MDF-Trägerplatte aus. Sie bieten eine Oberfläche mit hoher Kratz-, Abrieb- und Chemikalienbeständigkeit und eignen sich daher besonders für sichtbare Möbelbauteile.

*The full-surface cladding of fronts and sides ensures a uniform appearance and lends a distinctive, sophisticated character.*

*Surfaces in the Pure Matt (PM) and Pure Gloss (PG) finishes are characterised by a highly refined, lacquered surface on a homogeneous MDF core board. They offer a surface with high resistance to scratches, abrasion and chemicals and are therefore particularly suitable for visible furniture components.*



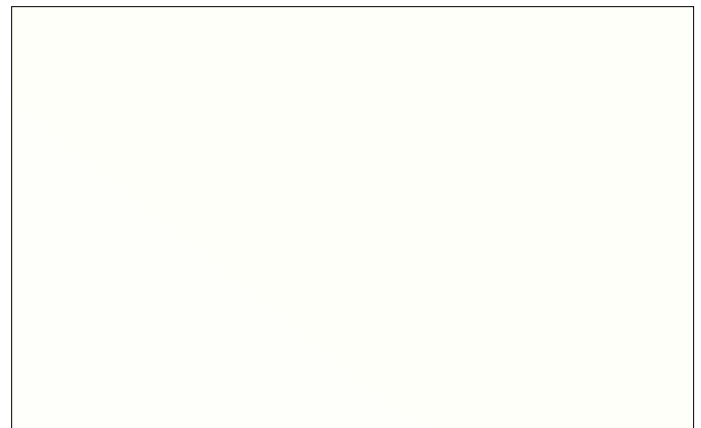
Schwarz Pure Matt / *Black Pure Matt*



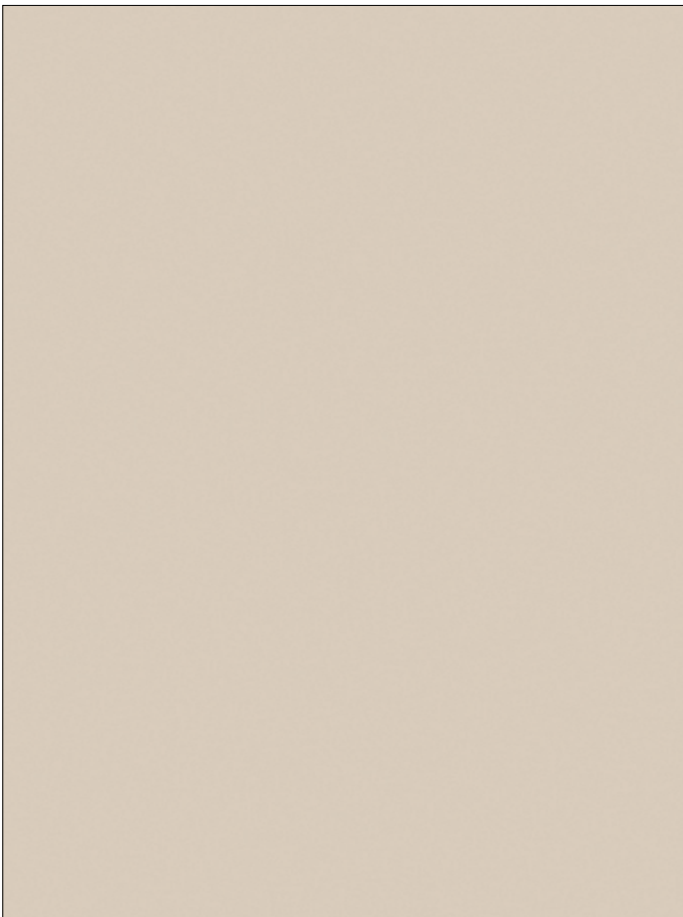
Alpinweiss Pure Matt / *Alpine White Pure Matt*



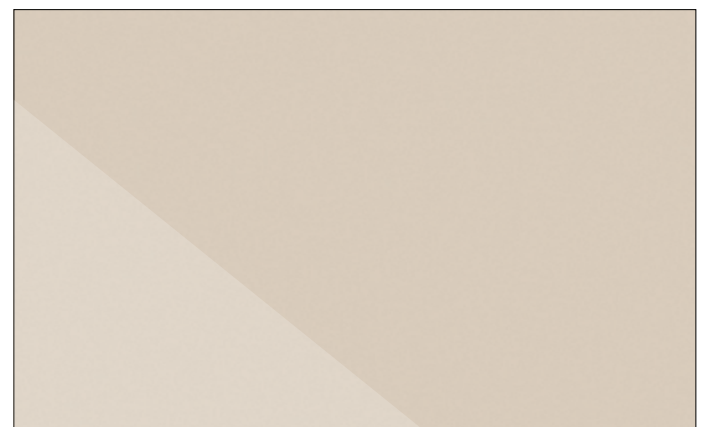
Schwarz Pure Gloss / *Black Pure Gloss*



Alpinweiss Pure Gloss / *Alpine White Pure Gloss*



Kaschmirgrau Pure Matt / *Cashmere Grey Pure Matt*



Kaschmirgrau Pure Gloss / *Cashmere Grey Pure Gloss*

# Anmerkungen

## Notes

ST Struktur  
SM Seidenmatt  
PG PerfectSense Gloss  
PM PerfectSense Matt  
TM Anti-Fingerprint Matt  
**E** Express-Programm, max. Türmaße (B × H): 1200 × 2750 mm

*ST Structure  
SM Semi mat  
PG PerfectSense Gloss  
PM PerfectSense Matt  
TM Anti-Fingerprint Matt  
**E** Express range, max. door sizes (W × H): 1200 × 2750 mm*

